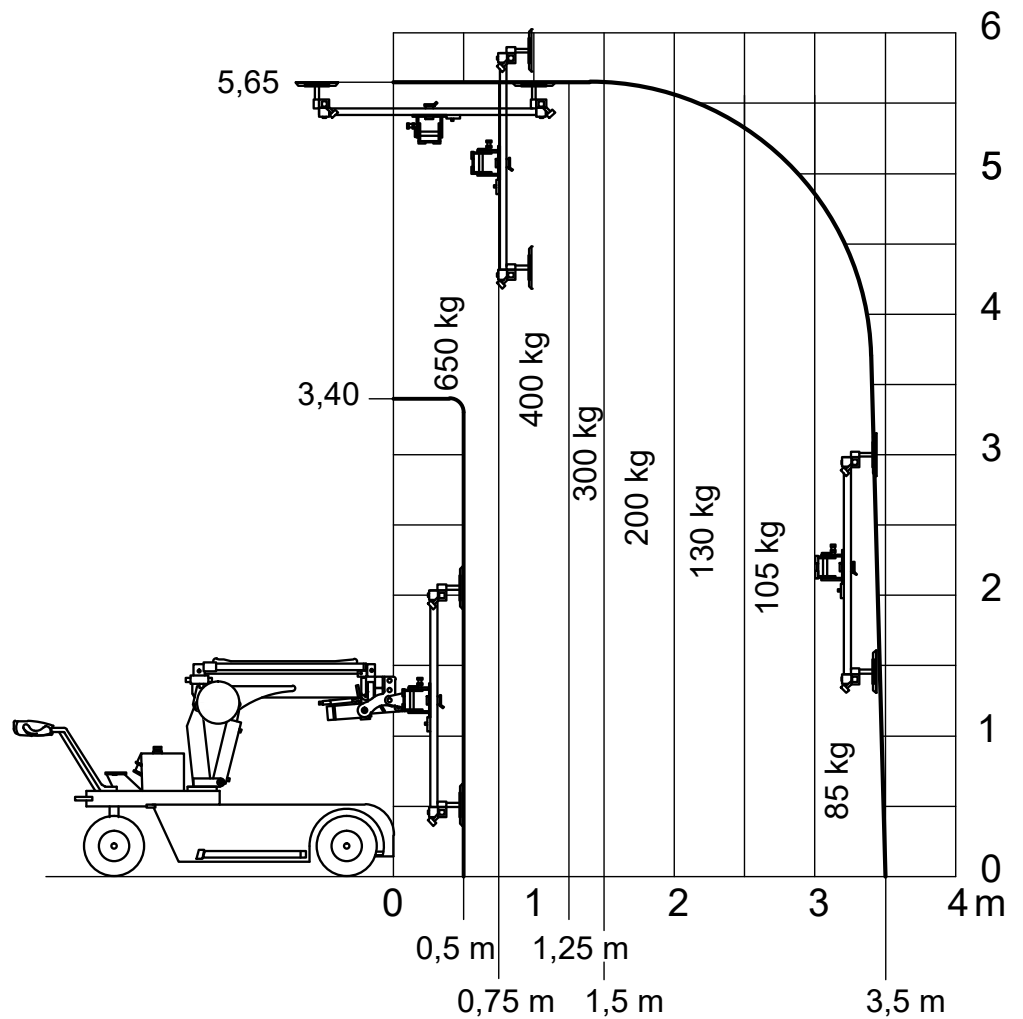


Glassauger 0,65 t

Technische Daten: Smart Group SG 650	
Hubhöhe	5,80 m
Seitliche Reichweite	3,50 m
Tragfähigkeit	650 kg (Pick & Carry)
Länge	2,07 m
Höhe	1,52 m
Breite	0,89 m
Eigengewicht	1175 kg
Antrieb	Elektro, Frontantrieb
Fahrgeschwindigkeit	5 km/h



Stand 03-2026